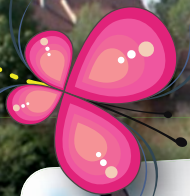


au cœur du Val de Saône Vos vacances



DECOUVRIR

P3

Villages de Caractère
Sites remarquables
Musées
Fontaines & Lavoirs
Eglises & Clochers
Savoir-faire local

SE DIVERTIR

P10

Balades
Pêche
Baignade
Swin golf
Paint ball
Aires de jeux
Autres activités

SÉJOURNER

P15

Chambres d'hôtes
Meublés de tourisme
Village de gîtes
Parc résidentiel de loisirs
Campings
Pénichettes
Autres

INFOS PRATIQUES

P22

Se restaurer
Boire un verre
Faire ses courses
Services

Bienvenue au cœur de la vallée de la Saône, sur le territoire des Combes. Guide à la main, partez à la découverte de notre patrimoine bâti riche et diversifié. Villages de caractère, belles demeures, fontaines, lavoirs et clochers comtois vous charmeront par leur architecture et leur histoire.

Profitez également de votre séjour pour vous exercer à une multitude de loisirs et activités sportives : balade à pied ou à vélo, escapade sur la Saône à bord de bateaux sans permis, baignade, pêche, swin-golf, paint-ball, ... En famille, en couple ou entre amis nous vous souhaitons de passer un séjour inoubliable au cœur d'une nature préservée.

Bonnes vacances chez nous !



Scey-sur-Saône et Saint-Albin

Construite en amphithéâtre sur les bords de la Saône, cette Petite Cité Comtoise de Caractère saura vous charmer. Au détour des ruelles découvrez les nombreuses maisons à tour dont l'ancienne forge banale ornée de sculptures en pierre illustrant l'histoire de la corporation des ferrants. La cité a également été marquée par les Princes de Bauffremont, partez à la découverte de leur histoire en empruntant le circuit balisé qui vous mènera aux écuries de l'ancien château.



A proximité du hameau de Saint-Albin découvrez le joyau du Val de Saône : le tunnel de Saint-Albin. Long de 681 mètres, il a été construit sous Napoléon III. Ce canal-souterrain, classé aux Monuments Historiques coupe un méandre de la Saône. L'ensemble constitue un lieu de promenade et de détente idéal.



Chemilly



Ce petit village bucolique, situé au confluent de la Saône et du Durgeon, faisait partie du système défensif de la Saône. Au pied du château, partez le long de la rivière pour rejoindre Ferrières-les-Scey par la passerelle. Admirez également le pont qui franchit le Durgeon construit en 1753 et sa statue unique en France représentant Saint-Jean Népomucène confesseur de la reine de Bohême, canonisé par Benoît XIII. Chemilly est le point de départ idéal pour une balade à vélo le long de la boucle du courlis (circuit de 23 km balisé et sécurisé).

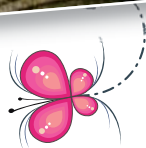


Rupt-sur-Saône

Appelé également le village « aux 3 collines » Rupt-sur-Saône est un des plus beaux villages de la vallée de la Saône. Partez à la découverte de ses richesses architecturales en empruntant les circuits de découverte aménagés au départ des rives de Saône. Profitez également du magnifique point de vue sur la vallée de la Saône depuis la terrasse du Château et depuis l'Eglise construite sur la seconde colline du village. Cette très belle église qui possède un riche mobilier jouxte le mausolée du comte d'Orsay.



Traves



Depuis ce village, plongez dans les grandes périodes de notre Histoire. La pierre percée est une ancienne sépulture datant du Néolithique. Dans le centre du village, vous pourrez contempler la Maison du Prévôt datant de 1617. L'Eglise de la décollation de Saint-Jean-Baptiste est remarquable de par sa forme en croix grecque. D'autres maisons remarquables sont à admirer dans la rue principale.

A pied partez à la découverte des pierres percées en empruntant le circuit pédestre de 8 km.



Soing-Cubry Charentenay

Trois villages réunis le long de la Saône vous invitent à la découverte. Au départ de Soing partez en balade jusqu'à la fontaine des Ormois située en lisière de forêt. A Cubry arrêtez-vous devant la fontaine en forme de temple et devant l'église de style Empire coiffée d'un clocher comtois. A Charentenay flânez le long du canal et détendez-vous sur les bords de Saône. Vous pouvez également faire un arrêt à l'auberge pour y déguster la fameuse pochouse ou des cuisses de grenouille.

Noidans-le-Ferroux

Ouvrez bien les yeux, ici l'Art est partout dans la rue, sur les places et aux Jardins de l'Etang. Les vaches originales et colorées côtoient le bison, le couple, le cerf de Bernard Paul en lien avec l'époque où l'on exploitait le fer pour alimenter les fonderies de Baignes et Vy-le-Ferroux. A découvrir également les fresques ornant différents édifices de la commune, l'arbre de la Tempête sur la place du village et la baleine géante qui garde la piscine ! En été, admirez également l'originalité du fleurissement de la commune.



Forges de Baignes

Jusqu'en 1961, la fonte coulait à Baignes. Importante industrie du territoire qui produisait des poêles, chaudrons et autres gaufriers..., elle nous laisse un patrimoine architectural précieux comprenant le bâtiment des écuries, les magasins, les logements d'ouvriers, l'orangerie et le colombier. Construits par Jean-Antoine Guyet, élève de Claude Nicolas Ledoux, ces bâtiments nous rappellent la célèbre Saline Royale d'Arc et Senans.

Visite extérieure libre



Abbaye cistercienne de Neuville-les-la-Charité

En 1133, les moines de l'Abbaye de Belvaux fondent une abbaye à cet emplacement. Possédant un rayonnement important au XVIII^{ème} siècle, tous les bâtiments existants sont classés monuments historiques. A l'emplacement de l'abbaye se trouve un château construit en 1840. Les communs dont la toiture vient entièrement d'être restaurée sont la partie la plus ancienne. Le parc du château comporte entre autres de superbes arbres, une chapelle, un pigeonnier, un moulin et un bassin relié à la Romaine.

Côté château : visite libre uniquement pour les Journées du Patrimoine
Côté communs de l'abbaye : visite libre les week-end et pour les Journées du Patrimoine



Château de Rupt-sur-Saône

Magnifique édifice constitué d'un donjon du début du XII^{ème} siècle, d'une habitation incluse dans les remparts, et d'une gentilhommière. A découvrir dans le parc du château : un pavillon de chasse néogothique, une ferme à l'italienne, une cuverie, un chenil et une serre-orangerie.

Du 01/04 au 31/10, visites les samedi, dimanche, lundi et jours fériés.
Du 15/07 au 31/07, tous les jours de 10h à 12h et de 14 h à 18 h.



Les musées

MUSÉE DE L'HISTOIRE DU COSTUME

À SCEY-SUR-SAÔNE

Magnifique maison bourgeoise du début du XXème siècle avec parc et chapelle. Venez découvrir l'évolution de la mode vestimentaire de l'Antiquité à nos jours.

Ouvert les week-end et jours fériés de Pâques à la mi-octobre et tous les jours sauf le mardi du 1er juillet au 31 août.

Renseignements : 03 84 68 81 77



MUSÉE LIPSI

À ROSEY

Venez découvrir le très beau parc et la collection de sculptures du XXème siècle de l'artiste Morice LIPSI (1898-1986), maître de la taille directe dans le cercle de Montparnasse.

Musée ouvert du 1er juillet à la fin septembre de 11h à 18h sur rendez-vous uniquement.

**Renseignements : 03 84 78 82 22
ou info@musee-lipsi.com**

Les Pierres Percées



Constructions mégalithiques, deux pierres sont visibles à Traves et à Aroz. Témoins de la présence humaine au Néolithique, elles sont les vestiges d'une sépulture ou monument funéraire et permettaient de séparer le couloir de la chambre mortuaire. Quant au trou, réalisé par l'homme, il a de multiples significations. La plus plausible reste celle du passage des âmes des défunts vers l'au-delà.



Rives de Saône



A pied, à cheval, à vélo ou en roller, partez le long des Rives de Saône. Ancien chemin de halage réhabilité pour les loisirs, promenez-vous en toute tranquillité en contemplant la richesse de la faune et de la flore. Du Nord de Port-Sur-Saône à Gray, plus de 80 km aménagés vous attendent. Depuis Ferrières-les-Scey, longez la rive droite du canal et dirigez-vous vers Chemilly en empruntant une passerelle qui enjambe la Saône sur 70 m de long. **La plaquette des rives de Saône est disponible à l'Office de Tourisme.**

Fontaines & Lavoirs

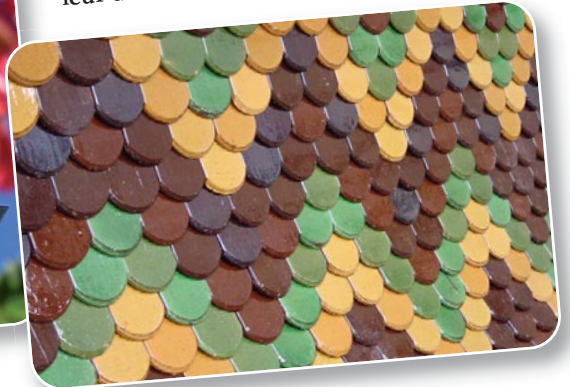
Partez à la découverte des fontaines, lavoirs et abreuvoirs de nos 26 villages. Couverts, en fonte, en pierre, circulaires, en demi-lune, ovales, ornés de sculptures, ils vous surprendront par leur diversité et leur originalité. Partez en vélo sur le circuit des lavandières et découvrez les plus beaux édifices de la vallée de la Saône.



Eglises & Clochers



L'image de la Franche-Comté passe par celle des clochers comtois. Reconnaisables de loin avec leur forme bombée caractéristique et leurs tuiles vernissées, ils participent à cette identité régionale. Plusieurs d'entre eux ont été restaurés par la Communauté de Communes des Combes. **Demandez la brochure « la route des clochers » à l'Office de Tourisme et partez à leur découverte !**



Artisans

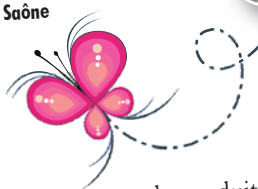
De nombreux artisans et artistes résident sur la Communauté de Communes des Combes.
Certains d'entre eux vous ouvrent leurs portes le temps d'une exposition ou d'un stage :

- ▶ Colette DULAC (Rupt-Sur-Saône) : dentelle et feutrage
- ▶ Joël JEANNIOT (Raze) : peinture
- ▶ Olivier STEPHANE (Noidans-Le-Ferroux) : peinture
- ▶ Galerie les Bargeots (Charentenay) : expo. temporaires
- ▶ Espace PELZOHF (Charentenay) : expositions temporaires
- ▶ Violetta GIRARDI (Clans) : céramique, raku

Renseignements : Office de Tourisme des Combes à la Saône



Produits locaux



Un point de vente de produits locaux exclusivement fabriqués en Haute-Saône a été mis en place à l'office de tourisme. Terrines de bison, cerf, daim ou sanglier, miel et bonbons, confitures, biscuits de Montbozon, jus de fruits et sirops, tisanes, vins de pays et bière artisanale... Parmi toute l'offre, une gamme complète de produits biologiques ravira les personnes intéressées par ce mode de production.

Venez commander ou composer vous-mêmes votre panier garni ! Demandez votre carte de fidélité ! Elle vous permettra d'avoir des produits offerts dès 60 € d'achat !

NOUVEAU !

Depuis l'automne 2010, un producteur de jus de pommes, confitures et miel s'est installé à La Neuville-Les-Scyey. Tous ses produits sont issus de l'agriculture biologique.

Contact : « les vergers du paradis »
Philippe BAZEAU – tel : 03 84 92 72 39



RILLETTES COMTOISES

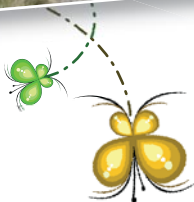
Scey-Sur-Saône et Saint-Albin est le berceau des rillettes comtoises. Ces rillettes qui sont réalisées à partir de porc ont la particularité d'être fumées. La confrérie des Rillettes Comtoises qui assure la promotion de ce produit typique de Haute-Saône, organise chaque année un concours où les bouchers charcutiers traiteurs venant parfois de loin s'affrontent pour éveiller les papilles du jury.

Points de vente à Scey-Sur-Saône : Shopi et la ferme des vikings.

Balade à pied

Le territoire de la Communauté de Communes dispose de plusieurs itinéraires pédestres accessibles à tous les publics.

- ▶ Circuit des pierres percées au départ de Traves
- ▶ Circuit de la croix de la Roche au départ de Mailley-et-Chazelot
- ▶ Circuit de la fontaine des Ormoy au départ de Soing
- ▶ Circuit des Princes de Bauffremont au départ de Scy-sur-Saône
- ▶ Circuits du Patrimoine au départ de Rupt-sur-Saône.



Promenade à vélo

Le temps d'une journée ou d'une demi-journée partez en vadrouille sur les routes du territoire.

- ▶ La boucle du courlis au départ de Chemilly
 - ▶ La boucle des lavandières au départ de Scy-sur-Saône
 - ▶ La boucle au fil de la Saône au départ de Scy-sur-Saône
- N'hésitez pas à louer des vélos à l'accueil des Jardins de l'étang à Noidans-le-Ferroux !

Renseignements au 03 84 68 41 05.



Excursion en bateau

Devenir capitaine d'un bateau cela vous tente ! Rien de plus facile, au départ de Saône Valley à Traves, vous pourrez louer un bateau sans permis et partir à la découverte de la Saône ! Possibilité également de louer un canoë, un pédalo ou une barque.

Renseignements au 03 84 92 72 70.



Baignade

COMPLEXE AQUATIQUE « DES BORDS DE SAÔNE » À SCEY-SUR-SAÔNE

Situé route de Ferrières-Les-Scey, il vous accueille de juin à fin août. Equipements : toboggan, banc à bulles, pataugeoire pour les plus petits avec champignon d'eau et zone ombragée pour pique-niquer ou jouer au volley.

**Cours de natation les matins
à partir de 5 ans (sur rdv).**

**Fermeture le mardi
Tel : 03 84 68 89 26**



COMPLEXE AQUATIQUE « LES JARDINS DE L'ÉTANG » À NOIDANS-LE-FERROUX

Situé rue de Traves, cet espace ouvert de juin à début septembre dispose de 4 bassins, 2 toboggans, d'une pataugeoire, de bains à bulle et d'une grande zone de verdure reliant la partie aquatique au bar qui fait également petite restauration. Sur place : swin golf de 18 trous avec initiation, terrains de tennis, étang de pêche et location de vélos.

Tel : 03 84 68 41 05



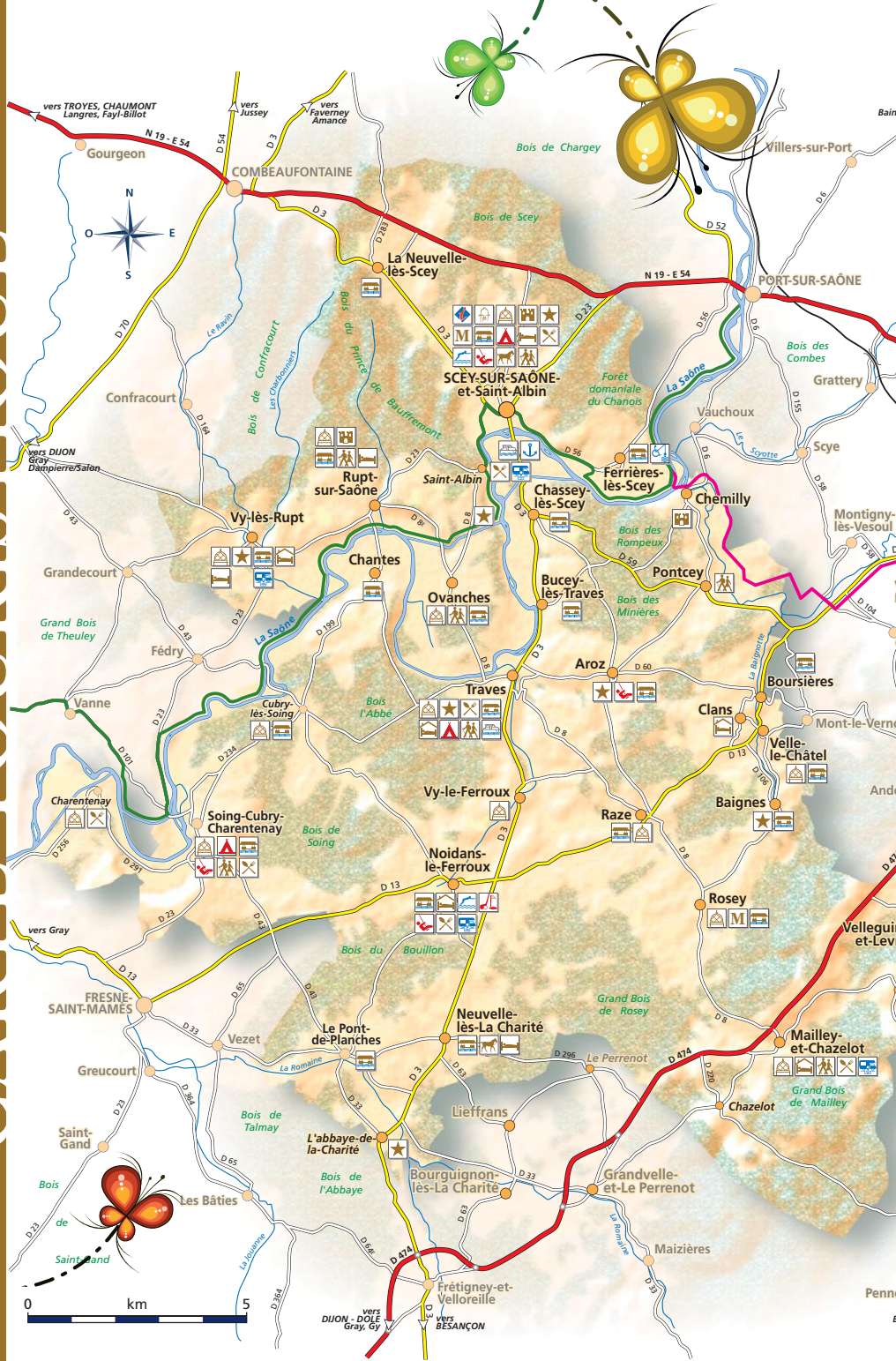
Pêche

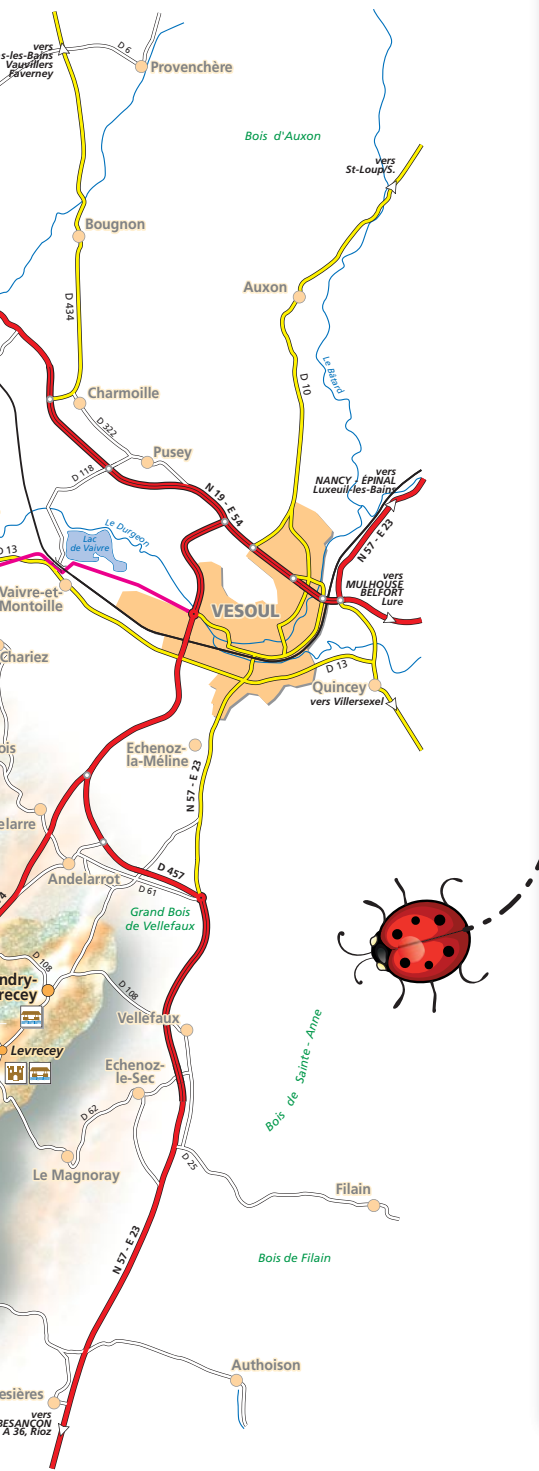


La Saône est une rivière très connue pour sa faune et sa flore très riches. Les pêcheurs apprécient cet écrin de verdure où l'on peut taquiner ablette, gardon, carpe, perche, sandre, brochet ou parfois le silure ! Pour que ce sport soit pratiqué par tous, des postes de pêche pour les personnes à mobilité réduite ont été aménagés à Ferrières-Les-Scey.

L'Office de Tourisme des Combes à la Saône est dépositaire des cartes de pêche, venez acheter votre licence à la journée, pour une semaine ou à l'année. Les enfants de moins de 12 ans peuvent profiter de la carte « découverte » à 3 € !

CARTE TOURISTIQUE





LEGENDE



Office de tourisme



Petite Cité comtoise de Caractère



Clocher comtois



Château, manoir



Monument remarquable



Lavoir, fontaine



Hébergement, gîte rural



Chambres d'hôtes



Musée



Camping



Complexe aquatique



Swin golf



Aire de jeux



Circuit de randonnée
(vtt, pédestre)



Poney-club, équitation



Location de bateaux



Port fluvial de plaisance



Restaurant



Poste de pêche «Handi-pêche»



Accueil camping-car



Rives de Saône



Découverte pédestre



Véloroute



Charles le Téméraire

Swin golf à Noidans-le-Ferroux

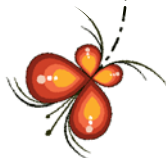
Le swin golf s'apparente au golf, il s'adresse à tous les publics, enfants comme adultes. Il se pratique avec un seul club et une balle souple. L'initiation est assurée en début de parcours.

- ▶ 9 trous « découverte » de 100 à 150 m
- ▶ 9 trous « sportifs » de 150 à 250 m

Rendez-vous à l'accueil des Jardins de l'étang.
Ouvert du 15 avril au 30 septembre
Renseignements au 03 84 68 41 05



Paintball à Scey-sur-Saône



Venez en famille ou entre amis passer un bon moment de détente en pleine nature. Apportez votre matériel ou louez-le sur place. Ouverts tous les week-ends (samedi et dimanche après-midis) Encadrement et arbitrage. Groupe de + de 10 personnes sur réservation.
Tél : 06 79 84 56 40 (après 12h) ou 03 84 92 76 81

Aires de jeux



Des aires de jeux sont installées à Noidans-Le-Ferroux, Soing, Aroz et Scey-Sur-Saône (2012). Des plateaux sportifs sont également accessibles à Clans, Mailley-et-Chazelot et Vy-Le-Ferroux. A tester à Noidans-le-Ferroux : les appareils fitness en plein-air (à côté de l'aire de jeux).

Autres activités

CENTRE ÉQUESTRE ET MINI-FERME DES BOULINGRINS (SCEY-SUR-SAÔNE)
Dans le parc du château, basse cour, chèvre, lama, lapins, cochon d'Inde, daims, cochons côtoient les chevaux et poneys toute l'année.
Renseignements et billetterie mini-ferme : 03 84 92 70 25.

PARCOURS SPORTIF DANS LA FORÊT DU CHANOIS (SCEY-SUR-SAÔNE)
Au cœur de la forêt domaniale, partez en famille pour vous oxygéner sur les 15 haltes réparties sur un parcours de 1,6 km. Un parcours d'orientation sera également réaménagé au printemps 2011 au même endroit.



Chambres d'hôtes

La Bien-Venue

à La Nouvelle-les-la-Charité



TROIS CHAMBRES, 8 PERSONNES, TABLES D'HÔTES
Maison ancienne, bâtie au 19ème siècle, entièrement restaurée avec goût par Georges et Nicole. Vous apprécierez la table d'hôtes et ses spécialités culinaires ou prendre votre petit déjeuner sur la terrasse à l'ombre d'un tilleul.

A disposition, en commun avec les propriétaires : salle à manger, salon, vaste palier avec coin bibliothèque, terrasse avec barbecue, grand terrain arboré avec portique enfants et parking. Matériel bébé sur demande.

Le + : les ateliers « écriture » et « de la graine à la tartine »

Contact : 03 84 78 84 14 / 06 84 51 94 87

la-bien-venue@orange.fr – www.la-bien-venue.fr

Les Dorlotines

à Rupt-sur-Saône



TROIS CHAMBRES, 8 PERSONNES
Offrez-vous une parenthèse détente dans un écrin de verdure en bord de Saône le temps d'un week-end ou plus. Colette et Jean-Paul vous accueillent dans leurs chambres personnalisées et placées sous le signe des régions de France: Lorraine, dont la structure convient aux personnes à mobilité réduite, Bretagne et Savoie.
A disposition des hôtes : salle à manger avec coin repos, kitchenette, bibliothèque, 4 vélos pour les balades le long de la Saône.

Le + : les mini-séjours à thème
(feutrage, dentelle, champignons).

Contact : 03 84 92 72 77 / 06 81 67 71 97
dorlotines@yahoo.fr – www.dorlotines.com



Chambres d'hôtes

La Ferme des vikings

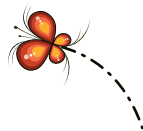
à Scey-sur-Saône et Saint-Albin



TROIS CHAMBRES, 6 PERSONNES
Seul, en famille ou entre amis, offrez-vous le temps d'un week-end un séjour dépaystant au pays des vikings. En plein cœur de Scey-sur-Saône, Patrice et Amélia vous feront partager leur passion pour la culture normande. Sur réservation la gastronomie viking s'invitera à votre table. A disposition des hôtes : salle de sport, accès Wifi, épicerie sur place.

Le + : sauna et jacuzzi

Contact : 03 84 76 07 88
patricechauvin@aol.com – www.lafermedesvikings.fr



Chez Mirette

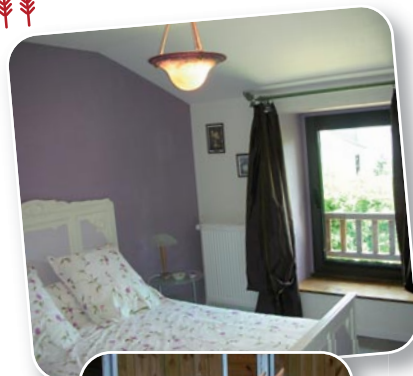
à Vy-les-Rupt



QUATRE CHAMBRES, 9 PERSONNES
Dans la vallée de la Saône, au cœur d'un village paisible, au bord d'un ruisseau et à deux pas de la forêt. Dominique et François, les propriétaires, passionnés de chevaux, pourront vous faire découvrir les paysages environnants le temps d'une balade en calèche. Vous pourrez également goûter la cuisine régionale ou les pizzas à la farine bio cuites au four à pain.
A disposition des hôtes : Wifi, terrain de pétanque et badminton, VTT et kayak.

Le + : la piscine couverte

Contact : 03 84 92 74 81 / 06 88 33 46 85
chez.mirette@gmail.com – www.chezmirette.fr



Gîtes / Meublés de tourisme

Mailley-et-Chazelot

LABEL CLÉVACANCES 3 CLÉS

Appartement situé au 1er étage de la maison du propriétaire avec entrée indépendante. 1 chambre (lit 2 personnes) + 1 canapé convertible (2 personnes).
A disposition : linge de toilette, Wifi, matériel bébé, VTT.

Contact : Office de Tourisme



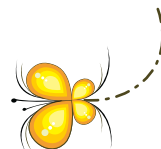
Mailley-et-Chazelot



3 ÉTOILES

Dans un corps de ferme, meublé mitoyen à l'habitation du propriétaire comprenant au RDC : 1 chambre (lit 2 personnes) avec coin lavabo, 1 chambre (2 lits 1 personne).
A disposition : draps, lave-linge, salon de jardin.

Contact : Office de Tourisme



Noidans-le-Ferroux



3 ÉTOILES

Maison indépendante comprenant au RDC : cuisine, séjour avec cheminée, salle d'eau/wc. 1^{er} étage : salon, 1 chambre. (lit 2 personnes), 1 chambre. (2 lits 1 personne), salle d'eau/wc.
A disposition : terrasse, jardin, barbecue, salon de jardin

Contact : Office de Tourisme

Vy-les-Rupt



Maison ancienne et spacieuse joliment restaurée, située dans le centre du village et comprenant au RDC : grand salon avec poêle à bois et canapé, WC, 1 chambre (lit 2 personnes). Demi-niveau comprenant : salle d'eau, WC, pièce avec jacuzzi disposant d'un accès à une petite terrasse. A l'étage : cuisine, salle à manger, 1 chambre (2 lits 1 personne).

A disposition : barbecue, salon de jardin, équipement bébé

Contact : Office de Tourisme



Village de gîtes

Les jardins de l'étang à Noidans-le-Ferroux

Un site unique de 18 hectares, idéal pour se retrouver en famille ou entre amis. Dans un cadre verdoyant venez goûter au plaisir de la nature et profitez pleinement des activités sportives et ludiques qui vous sont proposées.

Sur place : étang de pêche, parcours swin golf, espace aquatique ludique, club-house avec restauration rapide, terrain de tennis, location de vélos.



▶ GÎTES INDIVIDUELS

6 résidences de 4 à 6 personnes fonctionnelles et confortables. Chaque chambre possède sa salle de bains. Espace extérieur privatif avec terrasse et barbecue.



▶ GÎTES DE GROUPE
5 gîtes modulables autour d'une salle commune de 50m² avec kitchenette et cheminée. Possibilité de location de salle et de repas traiteur.



Contact : 03 84 68 41 05
contact@jardins-etang.org
www.jardins-etang.org



SÉJOURNER

Parc résidentiel de Loisirs

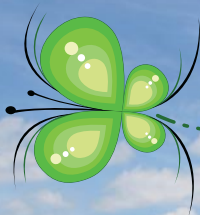
Saône Valley à Traves

Au cœur du val de Saône, vous serez accueillis sur un site privilégié de 5 hectares. Saône Valley c'est tout le charme de la navigation fluviale allié aux plaisirs de la découverte terrestre. Dans la journée, jouez aux apprentis marins d'eau douce à bord d'un bateau sans permis et le soir retrouvez le cadre confortable et chaleureux d'un chalet parfaitement équipé.

Le ☺ : Profitez également de l'espace forme et bien-être (spa , sauna, douches hydromassantes, soins esthétiques et massages à la carte, fitness).

Contact : 03 84 92 72 70

contact@saonevalley.com – www.saonevalley.com



Campings & Pénichettes

La Saône Jolie

à Scey-sur-Saône et Saint-Albin

1 ÉTOILE

Situé au bord de la Saône, ouvert de mi-juin à fin août. Sur place, terrain de boules, aire de jeux pour enfants, halte fluviale et complexe aquatique jouxtant le camping.

Services : machine à laver, sèche-linge, cabine téléphonique.

Contact : 03 84 68 85 07



La Louvière

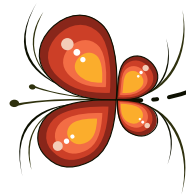
à Soing

2 ÉTOILES

Dans un site ombragé, au bord de la Saône, le camping jouxte une zone de loisirs. Ouvert de juin à septembre.

Sur place : blocs sanitaires, bureau d'accueil. Commerces à 2 minutes à pied. Départ de circuits de randonnée.

Contact : 03 84 78 45 17



La Prairie

à Traves

Aire naturelle de camping située au bord de l'eau, ouverte uniquement en saison touristique.

Contact : 03 84 68 85 93

Locaboat

à Scey-sur-Saône et Saint-Albin

Offrez-vous des vacances originales et confortables à bord d'une pénichette. Au départ du port de plaisance, montez à bord de votre bateau et partez à la découverte de la Saône, au rythme des écluses et des haltes fluviales. Aucun permis n'est exigé, initiation à la conduite assurée au départ de votre croisière.

Contact : 03 84 68 88 80

scey-sur-saone@locaboat.com

www.locaboat.com



Autres hébergements

Relais équestre à Vy-les-Rupt, Chez Mirette

Halte cavaliers toute l'année avec possibilité de restauration (table d'hôtes). Les cavaliers sont accueillis en chambres d'hôtes ou sous le tipi. Une cuisine et des sanitaires sont à disposition dans les bâtiments des chevaux. Accueil des chevaux au pré ou en box (douche chaude et solarium pour chevaux).

Contact : 03 84 92 74 81 – 06 88 33 46 85
chez.mirette@gmail.com – www.chezmirette.fr



Hébergement sous tipi

Une façon originale de passer la nuit au plus près de la nature ! Le tipi peut accueillir jusqu'à 8 personnes.

- ▶ SCEY-SUR-SAÔNE : LES BOULINGRINS
Contact : 03 84 92 70 25
- ▶ VY-LES-RUPT : CHEZ MIRETTE,
avec possibilité de petit-déjeuner
Contact : 03 84 92 74 81

Accueil camping-car à Vy-les-Rupt, aire de services Chez Mirette

Quelques idées de stationnement :

- ▶ Rupt-sur-Saône, parking des rives de Saône (au pied du pont)
- ▶ Noidans-le-Ferroux, au cœur du village
- ▶ Scey-sur-Saône, au camping ou au port de plaisance
- ▶ Chemilly, au pied du château
- ▶ Soing, au camping
- ▶ Mailley-et-Chazelot, sur le parking à l'entrée du village



Se Restaurer

- ▶ **L'AUBERGE DE PARIS À CHARENTENAY**
Spécialités : pochouse et grenouilles
Contact : 03 84 78 40 10
- ▶ **LE CHANOIS À SCEY-SUR-SAÔNE ET SAINT-ALBIN**
Spécialités : pizzas
Contact : 03 84 68 84 75
- ▶ **LES 2 PORTS À CHASSEY-LES-SCEY**
Spécialités : friture de carpe et de sandre
Contact : 03 84 92 76 14
- ▶ **CHEZ L'NÉNÉ À TRAVES**
Contact : 03 84 78 49 56
- ▶ **LE MATCHIKO À NOIDANS-LE-FERROUX**
Contact : 03 84 77 74 46
- ▶ **GREG PIZZ' À AROZ**
Contact : 06 38 54 37 04
- ▶ **LA FONTAINE À MAILLEY-CHAZELOT**
Contact : 03 84 78 90 60



Boire un verre

- ▶ **LA BAIGNOTTE À VELLE-LE-CHATEL**
- ▶ **LE CAFÉ DES SPORTS À SCEY-SUR-SAÔNE**
- ▶ **LE CAFÉ DU CENTRE À SCEY-SUR-SAÔNE**



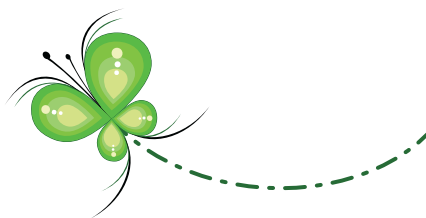
Faire ses courses



- ▶ **BOULANGERIES**
SCEY-SUR-SAÔNE,
NOIDANS-LE-FERROUX, RAZE,
TRAVES,
MAILLEY-ET-CHAZELOT, SOING
- ▶ **SUPERMARCHÉ / SUPÉRETTES**
SCEY-SUR-SAÔNE,
SOING,
NOIDANS-LE-FERROUX
- ▶ **BOUCHERIES**
SCEY-SUR-SAÔNE,
VELLE-LE-CHÂTEL
- ▶ **FROMAGERIE**
MAILLEY-ET-CHAZELOT
- ▶ **ÉPICERIE FINE**
SCEY-SUR-SAÔNE

Les services

- ▶ **LES CABINETS MEDICAUX**
SCEY-SUR-SAÔNE
Contact : 03 84 68 87 10
NOIDANS-LE-FERROUX
Contact : 03 84 78 80 80
- ▶ **LES PHARMACIES**
NOIDANS-LE-FERROUX
Contact : 03 84 78 80 58
SCEY-SUR-SAÔNE
Contact : 03 84 68 87 20
- ▶ **DISTRIBUTEURS DE BILLETS**
SCEY-SUR-SAÔNE (SHOPI)
- ▶ **LA POSTE**
SCEY-SUR-SAÔNE,
MAILLEY-ET-CHAZELOT,
TRAVES, RAZE,
NOIDANS-LE-FERROUX,
NEUVILLE-LES-LA-CHARITÉ



Manifestations importantes

- ▶ Festival de théâtre à Scey-Sur-Saône la semaine de l'Ascension
- ▶ Brocante le lundi de Pentecôte à Scey-Sur-Saône
- ▶ Fête du val de Saône le 15 août à Soing Cubry Charentenay
- ▶ Festival des Estivales de Saône en été
- ▶ Balades thématiques, mardis du terroir, théâtre de rue, marché de pays nocturne, marche gourmande.... Par l'office de tourisme des Combes à la Saône

Demandez le calendrier des manifestations à l'OT !

OFFICE DE TOURISME DES COMBES À LA SAÔNE

12 rue Armand Paulmard

70360 Scey-sur-Saône

03 84 68 89 04

contact@scey-valdesaone.fr

www.tourisme-scey-valdesaone.fr

**A l'Office de Tourisme,
pour votre service :**
borne Internet
vente de cartes de pêche
boutique de produits locaux

